



Décrochage dans le supérieur universitaire :
focus sur la 1^e année

Nicolas Marquis (UCLouvain Saint-Louis Bruxelles)

Trans-mutation, 27 mai 2025 : « Décrochage : fatalité ou défi à relever? »

1.

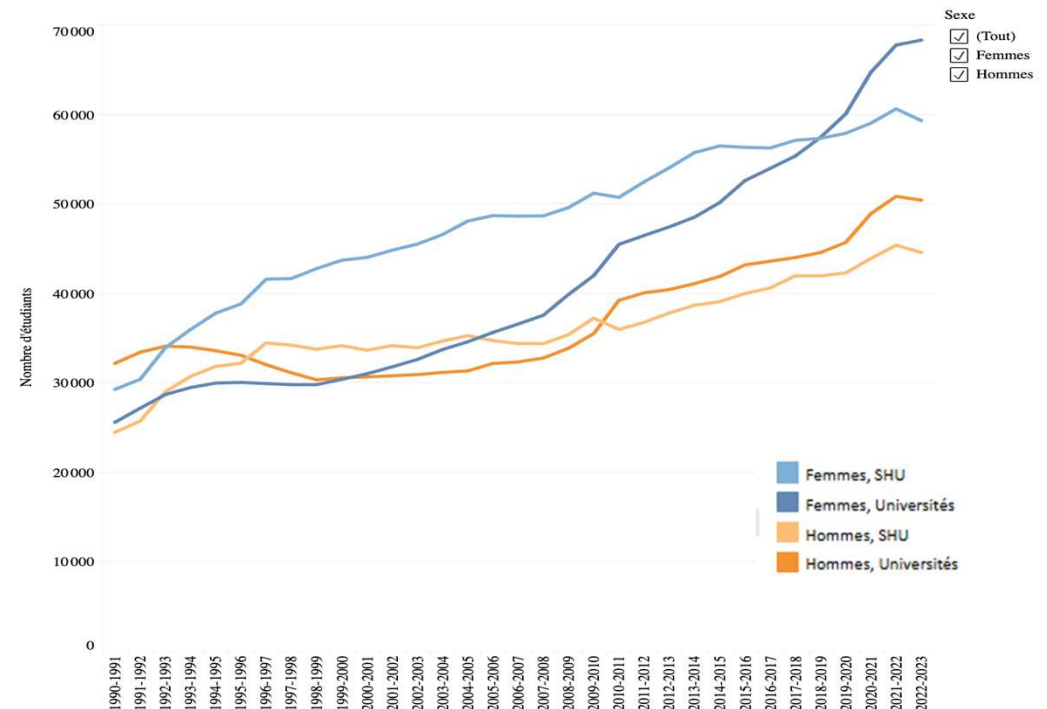
Un contexte de « démocratisation ségrégative » dans l'enseignement supérieur universitaire?

1.1.

■ Une expansion de l'E.S. qui ne s'essouffle pas

- Marquée par une féminisation importante des publics
- Une démocratisation quantitative ayant plus largement profité aux universités (VS SHU) au cours des dernières années
 - 65.772 étudiant-es inscrit-es à l'université en 2004-2005
 - 116.972 en 2024-2025
 - Soit une **augmentation de près de 78%** du contingent étudiant **en 20 ans**
 - Evolution d'un autre indicateur sur la même période : nombre d'"étudiant-es de 1ère génération universitaire" ==> **+72,7%**

Évolution du nombre d'étudiants dans l'enseignement supérieur, par sexe et type d'enseignement



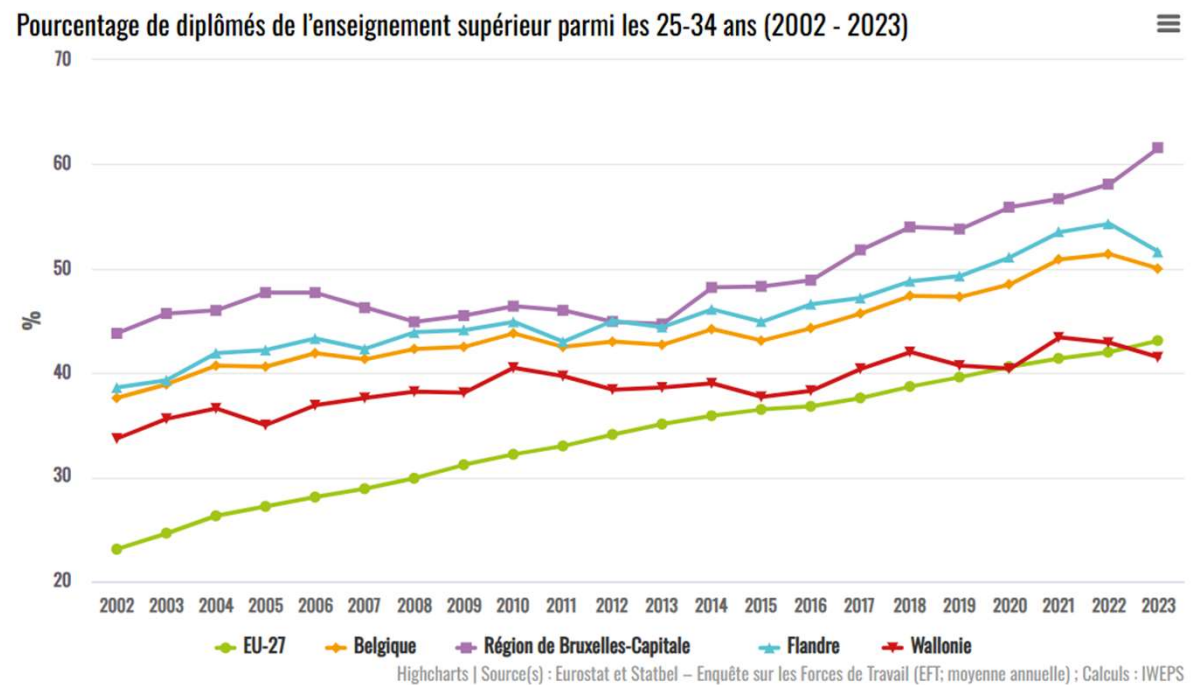
Source : [Population des étudiants dans l'enseignement supérieur - Chiffres Clés](#)

1.

Un contexte de « démocratisation ségrégative » dans l'enseignement supérieur universitaire?

1.1.

- Qui se traduit dans l'évolution du % de jeunes (25-34 ans) diplômé·es de l'enseignement supérieur
 - En Belgique : 50% des jeunes disposent en 2023 d'un titre de l'E.S contre 38,9% 20 ans plus tôt



Source : 25-34 ans diplômés de l'enseignement supérieur - Iweps

1.

Un contexte de « démocratisation ségrégative » dans l'enseignement supérieur universitaire?

1.2.

- L'envers de la démocratisation quantitative de l'université : des taux d'échec et d'abandon élevés à l'issue de la 1ère année
 - Depuis 2014 : légère inflexion du taux d'échec (environ 63%)
 - Mais cachant une dégradation du taux de "réussite complète" (60 crédits) compensée par une augmentation du taux de "réussite partielle" (entre 45 et 59 crédits)
 - Evolution à mettre en lien avec l'application du Décret Paysage
 - Absence de BDD intégrée à l'échelle FW-B, peu d'outils de monitoring

2. LE PROJET « LUTTER CONTRE L'ÉCHEC, REPENSER LA RELATION PÉDAGOGIQUE » (LCE)

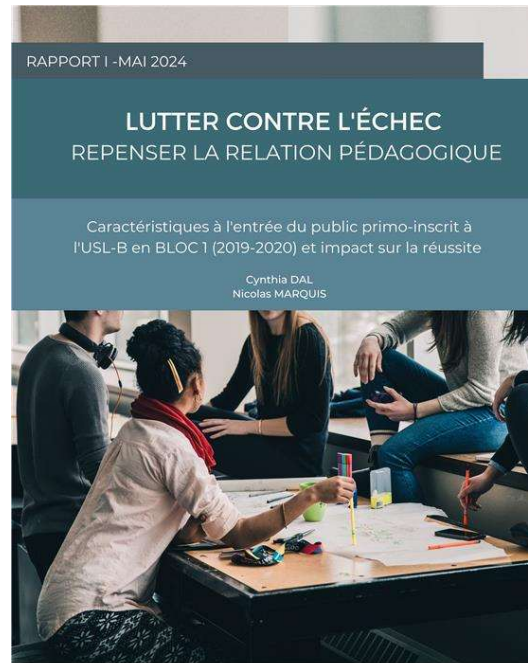
2.1.

Comment comprendre l'accrochage/le décrochage en 1^e année à l'université?



UCLouvain
SAINT-LOUIS BRUXELLES

UCLouvain SAINT-LOUIS BRUXELLES
Boulevard du Jardin botanique, 43
1000 Bruxelles



UCLouvain
SAINT-LOUIS BRUXELLES

UCLouvain SAINT-LOUIS BRUXELLES
Boulevard du Jardin botanique, 43
1000 Bruxelles



UCLouvain
SAINT-LOUIS BRUXELLES

UCLouvain SAINT-LOUIS BRUXELLES
Boulevard du Jardin botanique, 43
1000 Bruxelles

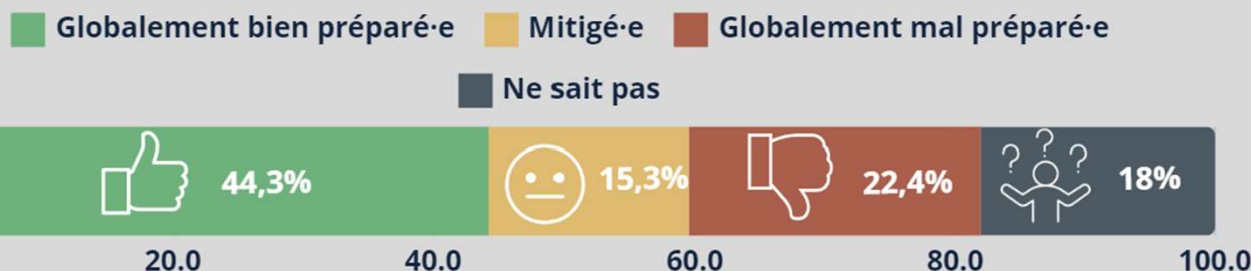
3.

Qui sont les étudiant·es? Avec quel bagage arrivent-ils·elles?

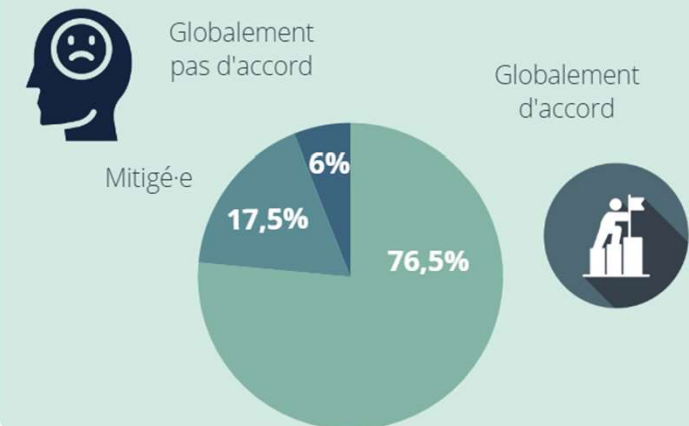
2. 1.

- Un public investi, valorisant le parcours à l'université, certain d'avoir fait le bon choix
- Un public inégalement informé et préparé
- Un public confiant en ses capacités
- Difficultés ++ à gérer l'autonomie

"Degré de préparation à l'université par les études secondaires" (n=1328/1415) - vague 1- Figure n°134



"Pour peu que je fasse les efforts nécessaires, je suis tout à fait capable de réussir mon année" (n=991/1248) - vague 2 - Figure n°157

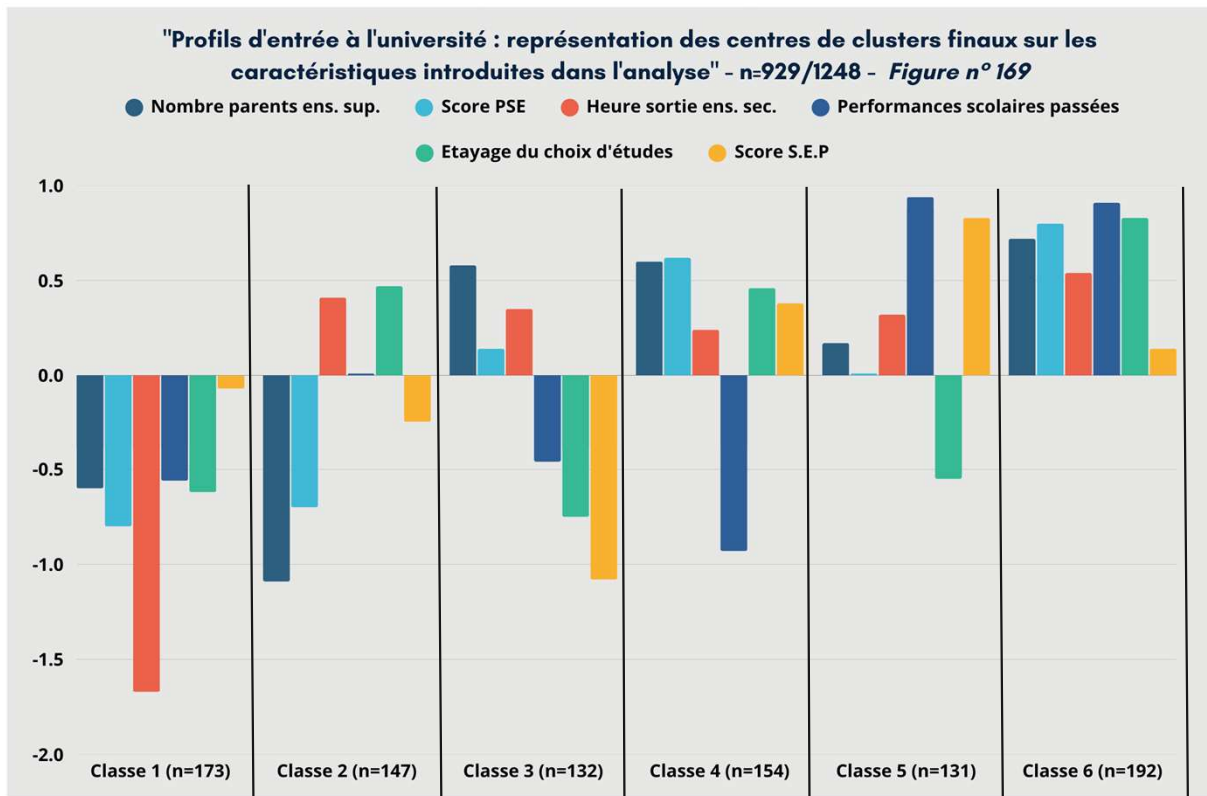


3.

Qui sont les étudiant·es? Avec quel bagage arrivent-ils·elles?

3. 2.

- Un public massifié marqué par de profondes inégalités...



=> Méthode des nuées dynamiques à partir de 6 grandes variables d'entrée débouchant sur la création de 6 profils d'entrée « idéaux-typiques » des nouveaux entrants



TOTAL (100%) (n=929)







- Les "avantage·es" (21%) (n=192)
- Les "automatiques ou surfort·es" (16%) (n=131)
- Les "non-alignés/alignés ou faiblement·es" (11%) (n=104)
- Les "intermédiaires·es" (20%) (n=182)
- Les "défavorisés·es" (18%) (n=167)
- Les "défavorisés·es" (15%) (n=133)

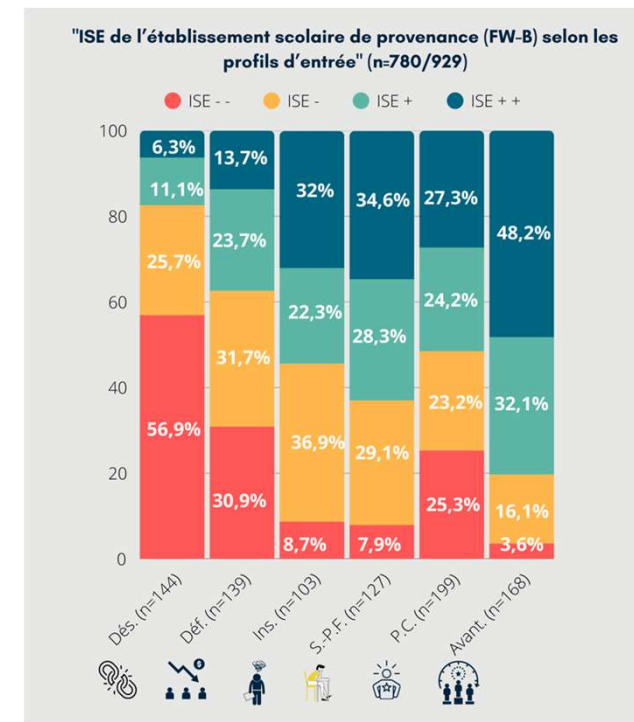
3.

Qui sont les étudiant·es? Avec quel bagage arrivent-ils·elles?

3. 2.

- Un public massifié marqué par de profondes inégalités...

	Niveau d'instruction des parents	Score position socio-économique	Heure de sortie secondaire	Performances scolaires passées	Degré d'étayage du choix d'études	Sentiment d'efficacité personnelle
Désavantagé·es (18,6%) 	⊖	⊖ ⊖	⊖ ⊖	⊖ ⊖	⊖	
Défavorisé·es (15,8%) 	⊖ ⊖	⊖ ⊖	⊕		⊕	⊖
Insécurisé·es (14,2%) 	⊕		⊕	⊖	⊖ ⊖	⊖ ⊖
Sous-performant·es favorisé·es (16,6%) 	⊕ ⊕	⊕ ⊕	⊕	⊖ ⊖	⊕	⊕
Performant·es confiant·es (14,1%) 			⊕	⊕ ⊕	⊖	⊕ ⊕
Avantagé·es (20,7%) 	⊕ ⊕	⊕ ⊕	⊕ ⊕	⊕ ⊕	⊕ ⊕	

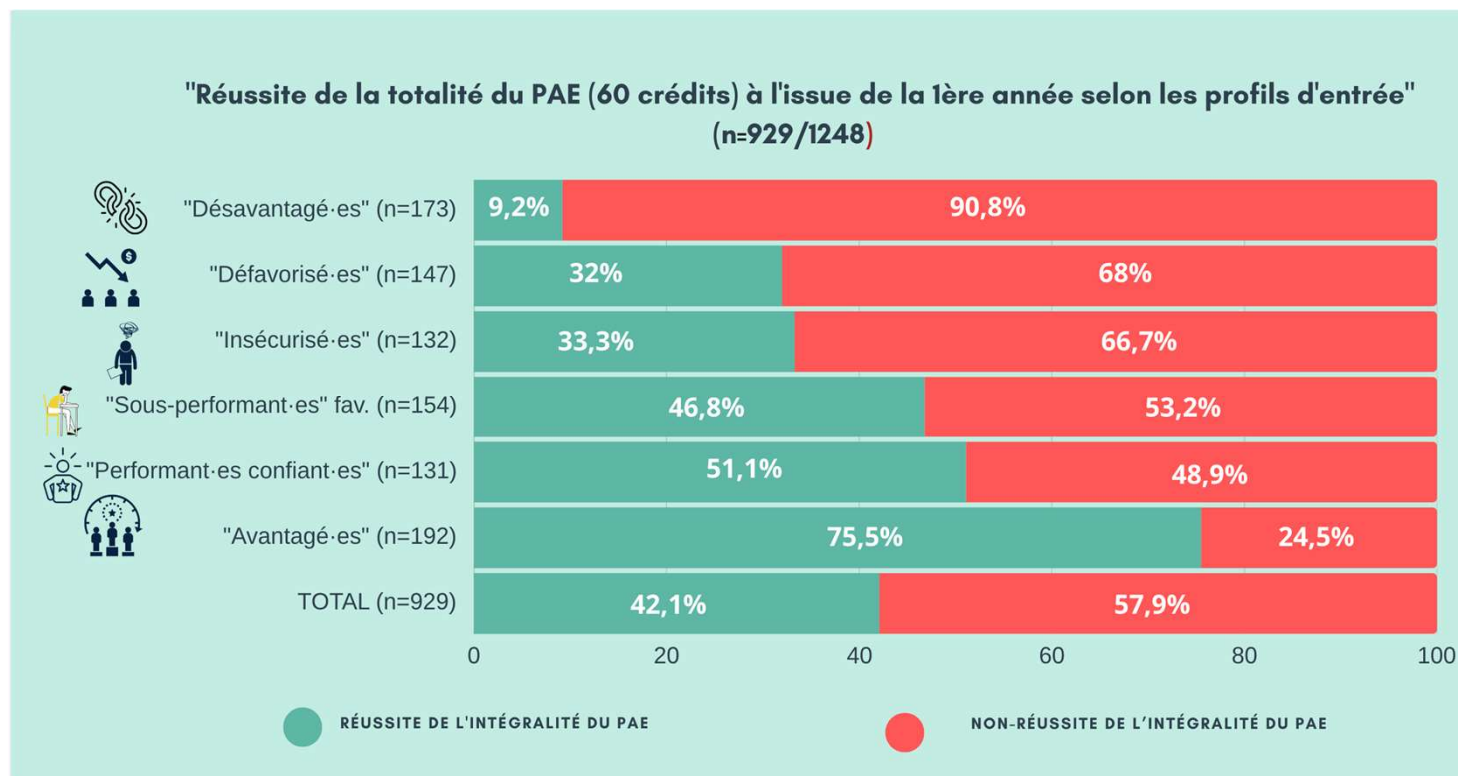


4

Un public massifié marqué par de profondes inégalités... qui pèsent sur la probabilité de réussir

4.1.

- 8 fois plus de chances de réussir pour les advantagé.es que pour les désavantagé.es

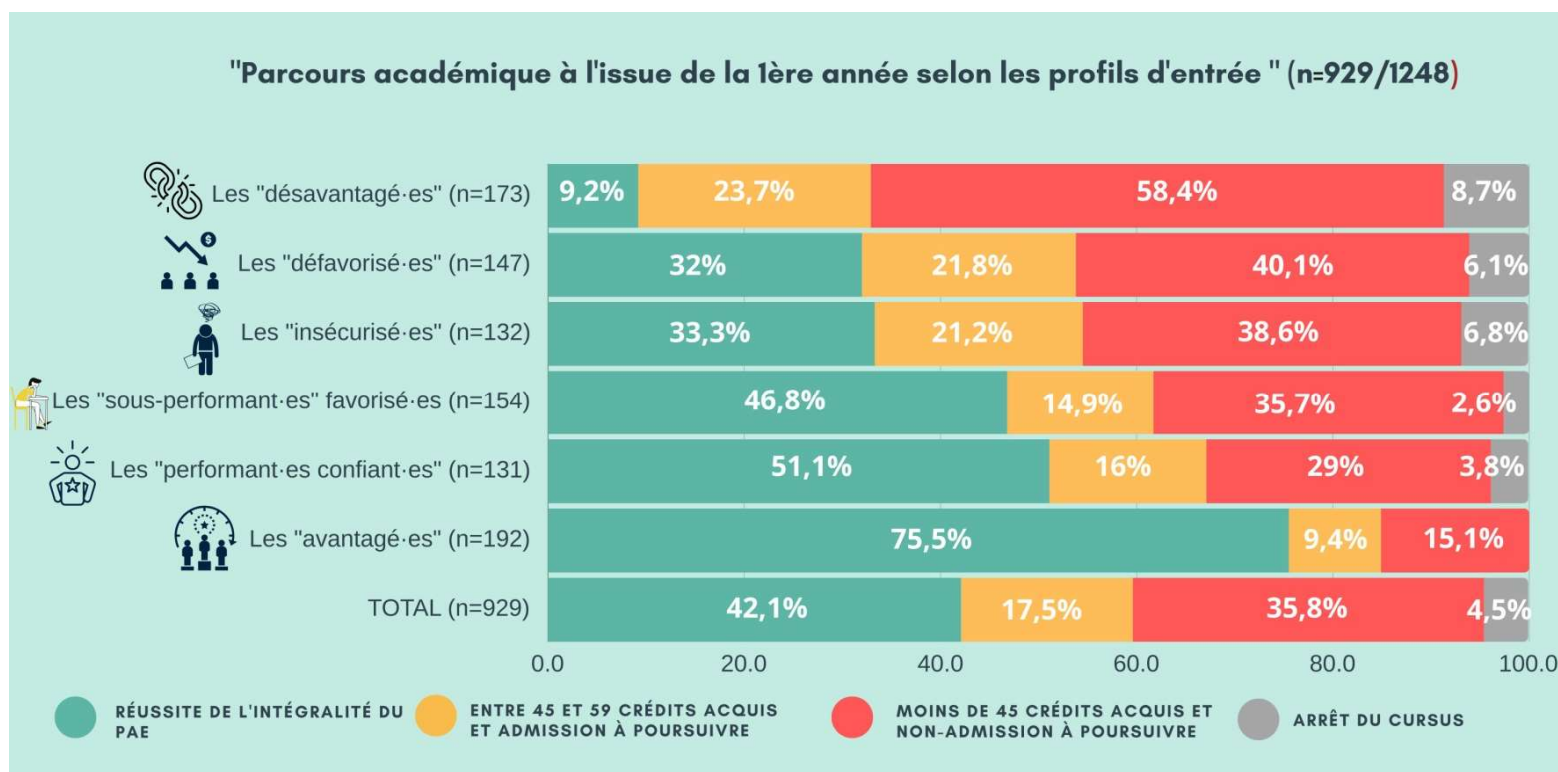


4

Un public massifié marqué par de profondes inégalités... qui pèsent sur la probabilité de réussir

4.1.

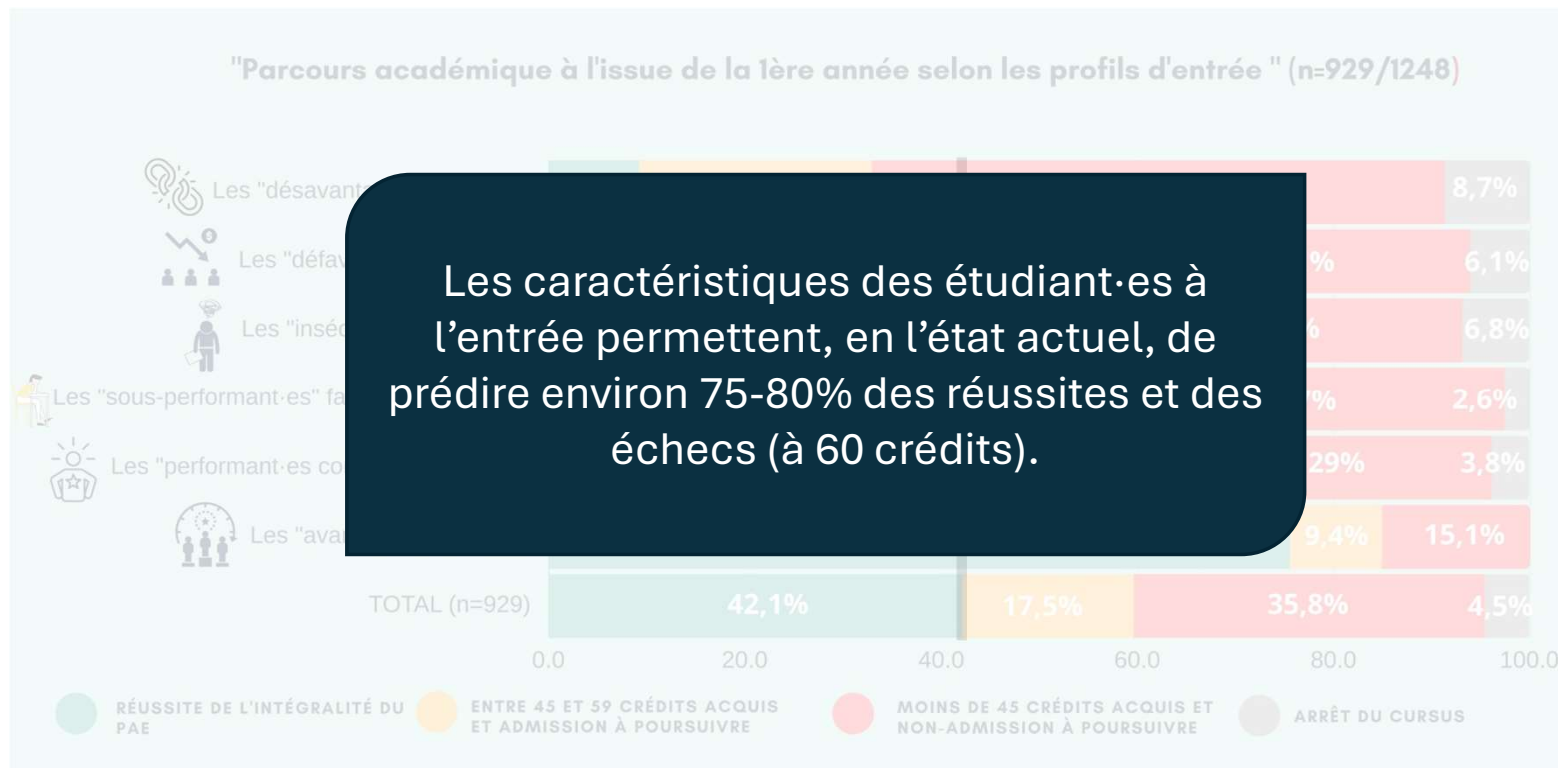
- Sans que cela se traduise dans un « rattrapage » par l'admission à poursuivre (45+k)



4

Un public massifié marqué par de profondes inégalités... qui pèsent sur la probabilité de réussir

4. 2.



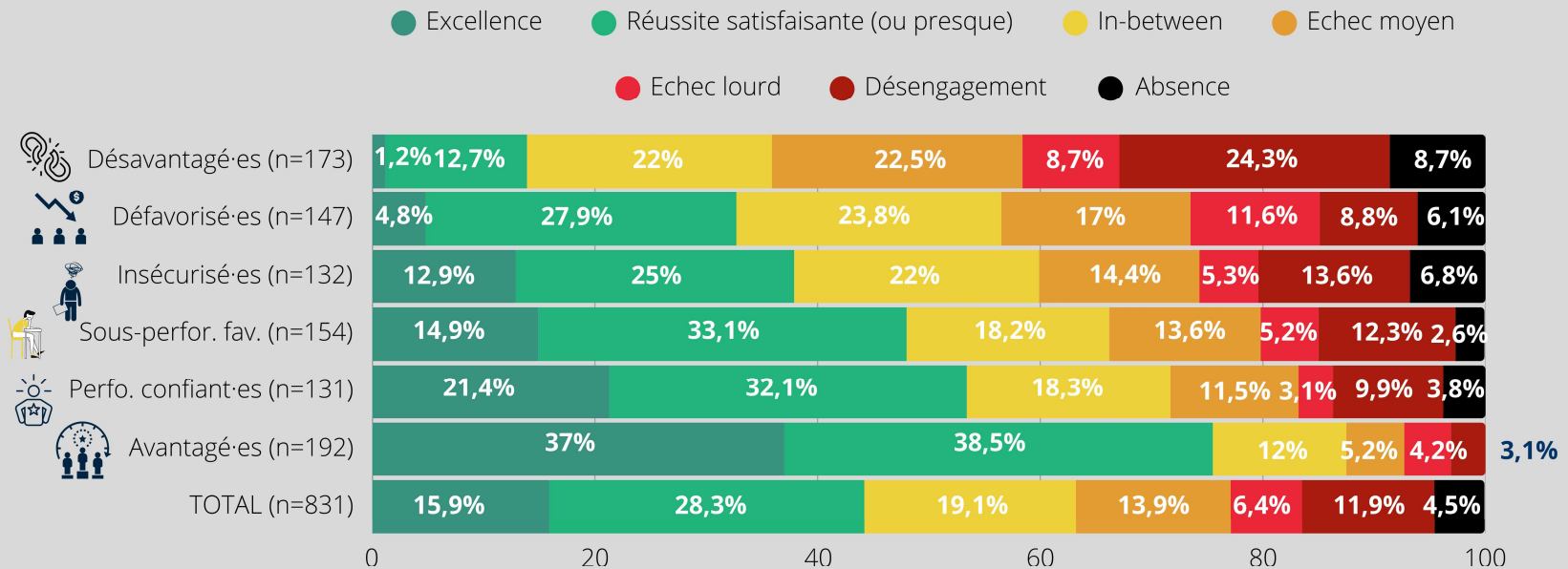
5.

Un public massifié marqué par de profondes inégalités... qui pèsent sur les profils de réussite

5.1.

- Profils de réussite... et de décrochage!

"Profils de réussite / d'échec au terme de la première année selon le profil d'entrée" - (n=929/1248)

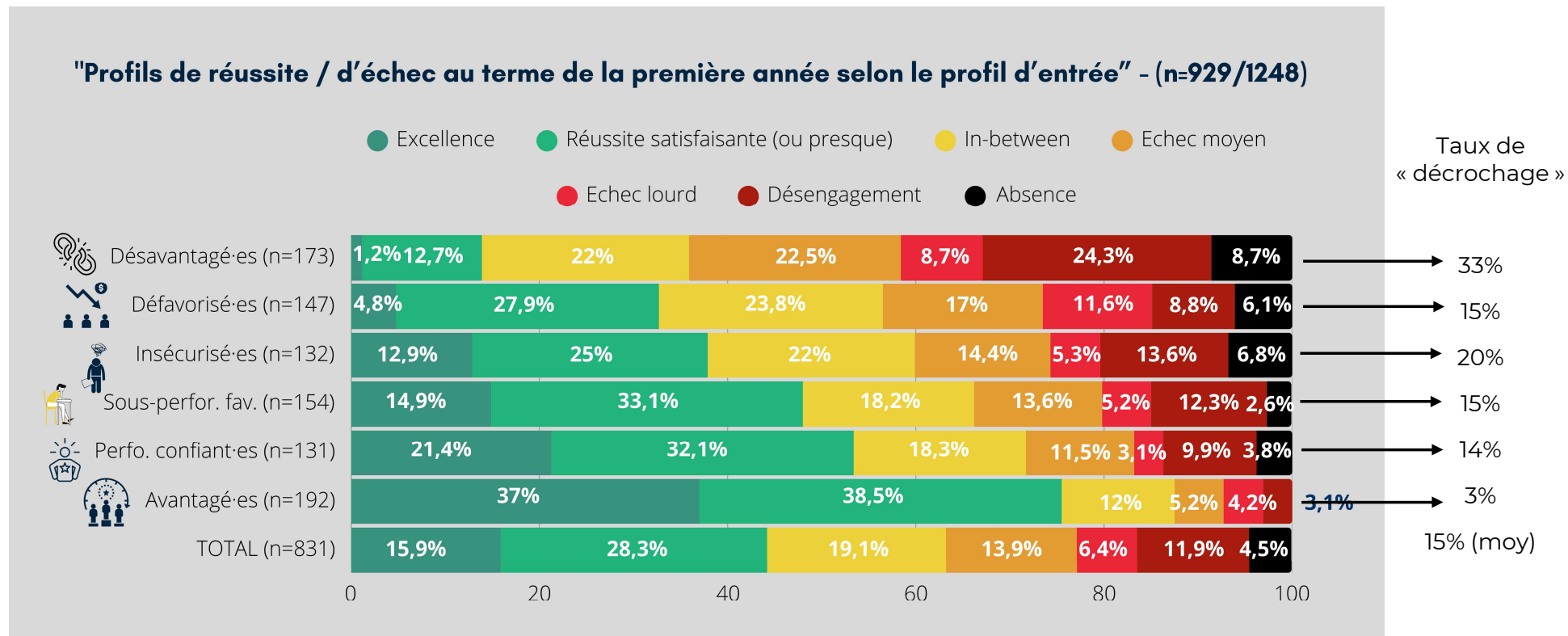


5.

Un public massifié marqué par de profondes inégalités... qui pèsent sur les profils de réussite

5.1.

■ Profils de réussite... et de décrochage!

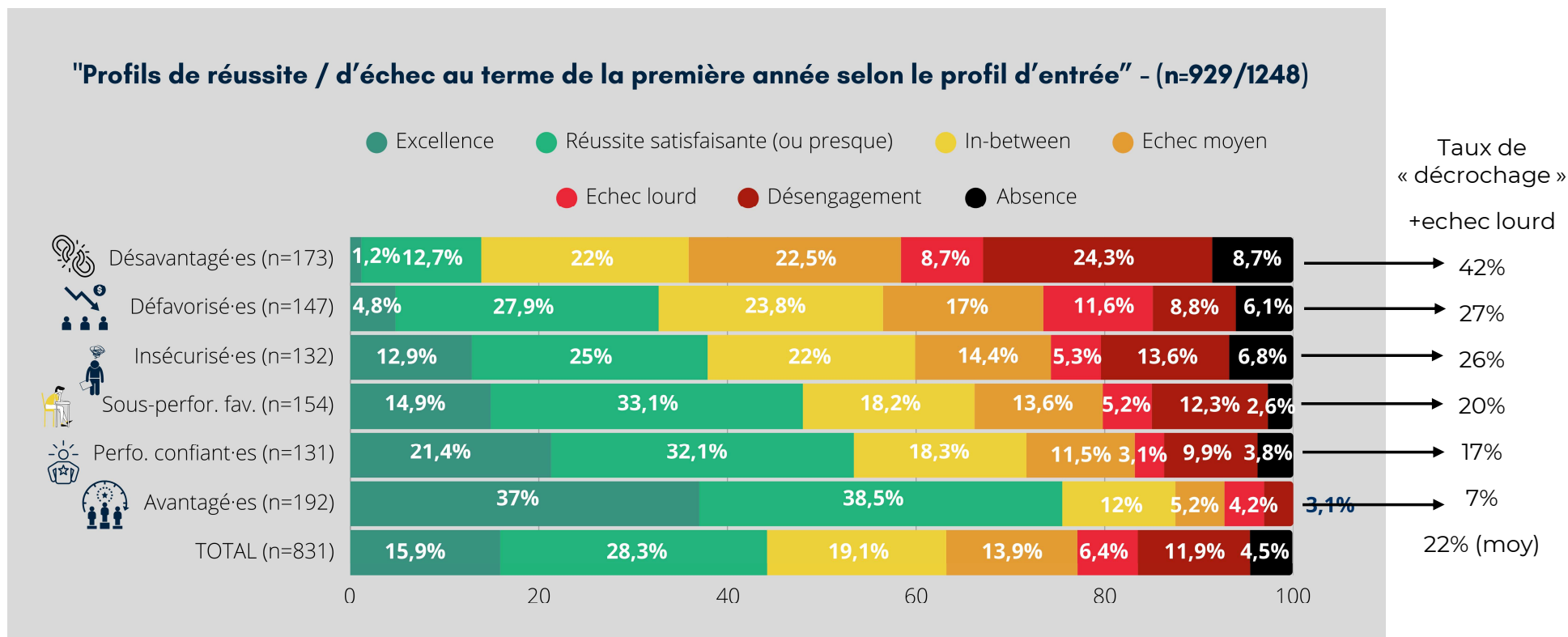


5.

Un public massifié marqué par de profondes inégalités... qui pèsent sur les profils de réussite

5.1.

■ Profils de réussite... et de décrochage!

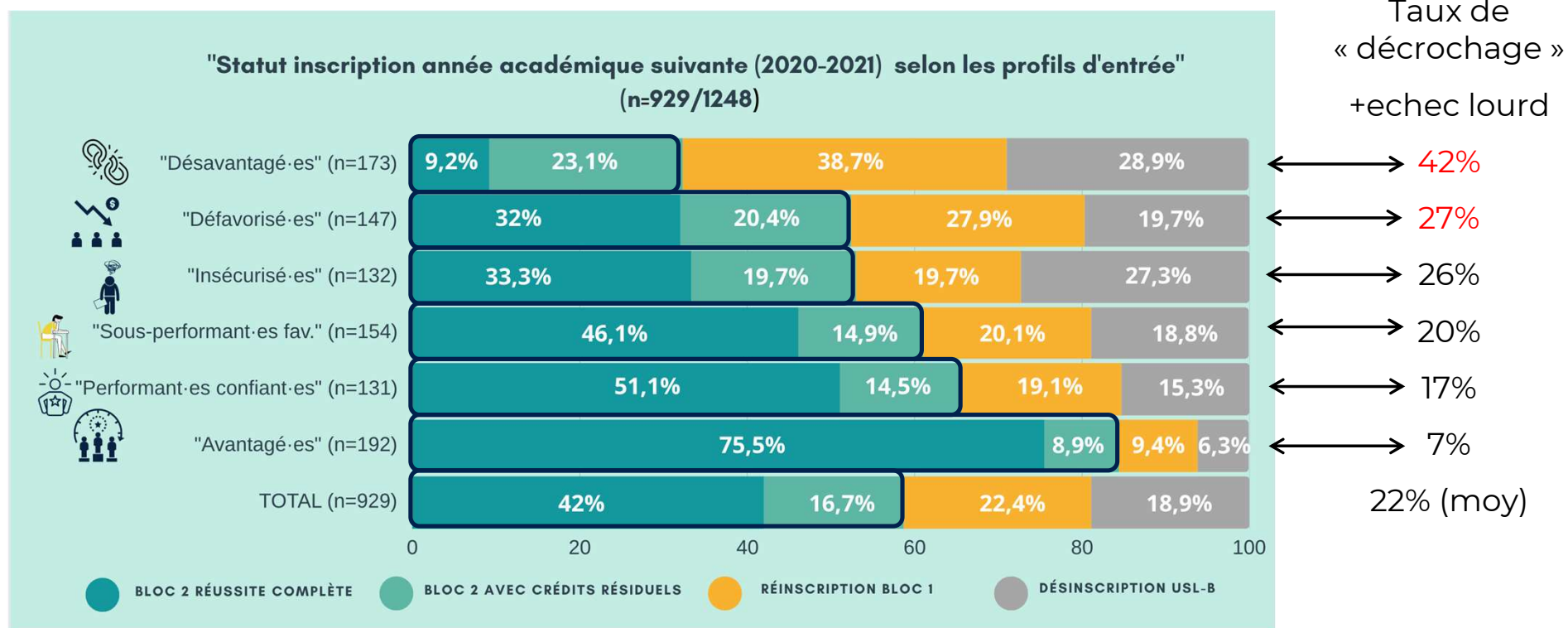


6

Et l'année suivante?

6.1.

- Désavantagé.es et défavorisé.es en difficulté se réinscrivent dans de + grandes proportions



7

Elements de discussion

7.1.

- La démocratisation ségrégative est un fait
- Les caractéristiques à l'entrée des étudiant.es pèsent sur la probabilité de réussite... et de « décrochage »
- Il y a une tension entre cette détermination et le maintien d'un sentiment d'efficacité personnelle des étudiant.es qui les maintient accroché.es parfois à tort
- Il existe une grande difficulté à trouver un langage de l'échec, qui assume, tout en prenant soins des personnes qui quittent prématurément l'université